

Šola  
Prenove

# VRSTE IN ZNAČILNOSTI FASADNIH OMETOV

Mateja Kavčič, ZVKDS RC  
Koper, november 2022



# Zakaj sploh govoriti o tradicionalnih načinih gradnje? O apnu in naravnih materialih?

Ker so izkušnje zadnjih 30 let pokazale, da sodobni materiali, tisti, ki se uporabljajo za novogradnje, **niso primerni**

**za**  
**obnovo**  
**stavbne**  
**dediščine.**



# Zakaj sodobni materiali **niso** primerni za obnovo stavbne dediščine?

Zaradi trdote, togosti in slabe paropropustnosti ne rešujejo, temveč **povečujejo probleme vlažnosti zidov**





# Zakaj sodobni materiali **niso** primerni za obnovo stavbne dediščine?

Zaradi hitre reaktivnosti (npr. strjevanja, lepljivosti ...) je z njimi **nemogoče izdelovati/popravljati dekorativne tehnike, ki zahtevajo čas**



# *Zakaj sodobni materiali **niso** primerni za obnovo stavbne dediščine?*

Zaradi svojih gradbeno – fizikalnih lastnosti (trdote in togosti) - so bolj obstojni od originalnih materialov, zato stari material ob njem propade prej, nov material pa nam ostane. Tako z napačno kombinacijo materialov pripomoremo k uničenju originala.



# Zakaj sodobni materiali **niso** primerni za obnovo stavbne dediščine?

Zaradi istih fizikalnih lastnosti so paronepropustni - vlaga lažje izpareva izven teh con - v propustnih delih, in se dviguje v zidovih





# Zakaj sodobni materiali **niso** primerni za obnovo stavbne dediščine?



Z naštetimi posledicami se zaradi **prevladujoče** rabe sodobnih gradiv izgublja njene gradbene kakovosti, spreminja podoba naše **dediščine in avtentičnost** našega okolja.





Šola  
Prenove

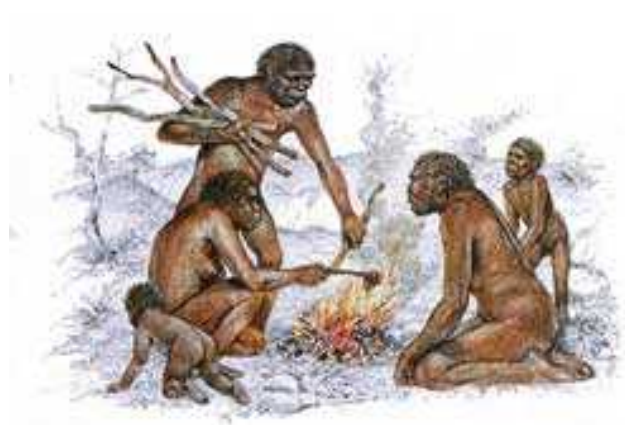
# Zgodovinski razvoj je razviden iz načinov gradnje in oblikovanja zunanjščin

izvedbe ometov in dekoracij v apneni tehnologiji

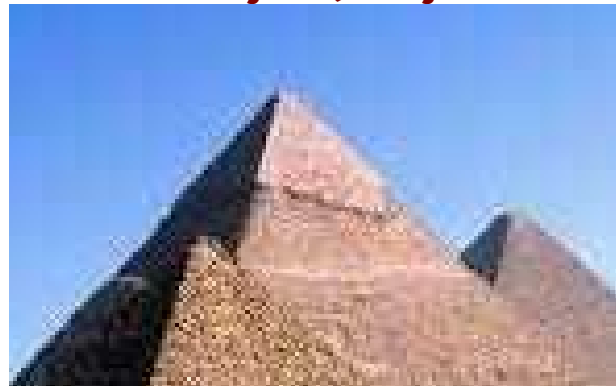




**KDO JE IZUMIL APNO: Poznali so ga v prazgodovini in verjetno iznašli ob ognju ali žganju keramike**



**najstarejši kitajska in indijska civilizacija (kitajski zid...)**



**v Mezopotamiji, Perziji...  
Egiptu**



**ter  
antični Grčiji**

# Tehnologijo apna smo podedovali

rimaska apnenica  
Podzemelj v Beli Krajini



rimaska apnenica  
Prissé-la-Charrière, Francija



apnenica danes  
Škofja Loka, Istra





# Antična gradnja

Pred intenzivnejšo gradnjo, ki jo danes večinoma razpoznavamo kot romansko, so v našem prostoru gradili Rimljani in njihovi sodobniki. Mi smo dediči rimske tradicije. Arheološki ostanki pričajo o tehnologiji tegradnje.

Rimski arhitekt Vitruv je v 1. stol. pr. Kr. napisal recepturo **1:3** za apneno malto.



Gradnja z apnom zaznamuje tehnologijo gradnje od prazgodovine vse do 20. stoletja



Ostala gradnja je bila pretežno iz lesa in ilovice.

**Pričevanje o teh principih gradnje je komaj še ohranjeno na slovenskem podeželju, čeprav so se znanja ohranila vse do 2. polovice 20. stoletja celo v primorskih palačah.**



# Romanika



**Najstarejša ohranjena stavbna dediščina na slovenskem sodi v čas romanike – 10. do 13. stoletje. Najbolje ohranjena je prav v primorsko – kraški regiji. Tehnologija gradnje je bila v tem času izjemno kakovostna: kamniti zidovi iz pravih klesancev, apnena malta za zidanje, apneni ometi. Nekatero stavbo so se nam ohranile do danes. Gradiva, ki so jih uporabljali, so dočakala starost 800 in več let.**





# Romanika

## značilnosti ometa

### 1- stičenje

Romanski omet: → **stičenje** → **vrisi stikov sočasno z zidavo ali tanek 1 sloj ometa** → **belež** → **enostavni naslikani členi z naravnimi pigmenti**





## 2 - tankoslojni ometi fasad

Zelo malo dekoracij je  
ohranjenih,  
pretežno slikana  
geometrijska  
poslikava.



# notranjščine





# Gotika



Kar nekaj je še primorskih palač iz časa gotike, beneška gotika je pustila poseben pečat v obmorskih mestih. V notranjosti pa so predvsem na cerkvah in gradovih (neobnovljenih) ohranjene fasade iz tega časa - 13. do 15. stoletje.

Gradbene malte in ometi fasad so izvedeni v tehnologiji apna. Ohranili so se v delčkih, a zidava je stara tudi nad 500 let.



# značilnosti ometov iz obdobja gotike



## 1- tankoslojni ometi

→ **tanek vrhnji sloj ometa** →  
**vidne poteze zidarske žlice** →  
omet sledi zidavi ali ga  
**ravna** → **belež**

/ **ali poslikani členi z naravnimi pigmenti**



## *2 – ravni ometi s poslikavami*





# notranjščine



# Renesansa

16.- 17. stoletje, razvoj trgovine in meščanstva. Mnogo meščanskih hiš se zgleduje po bogati arhitekturi gradov in klasičnih vzorih.

Istočasno turški vpadi zaustavijo razcvet in gradnjo preusmerijo v obrambna poslopja.





# značilnosti ometov renesanse

## 1- grobi ali gladki ravnani ometi

→ vidne poteze izvedbe → omet ravna zid → poudarki členov v ometu ali poslikavi (dvobarvni, črno-beli, sgrafitto itd...)





notranjščine





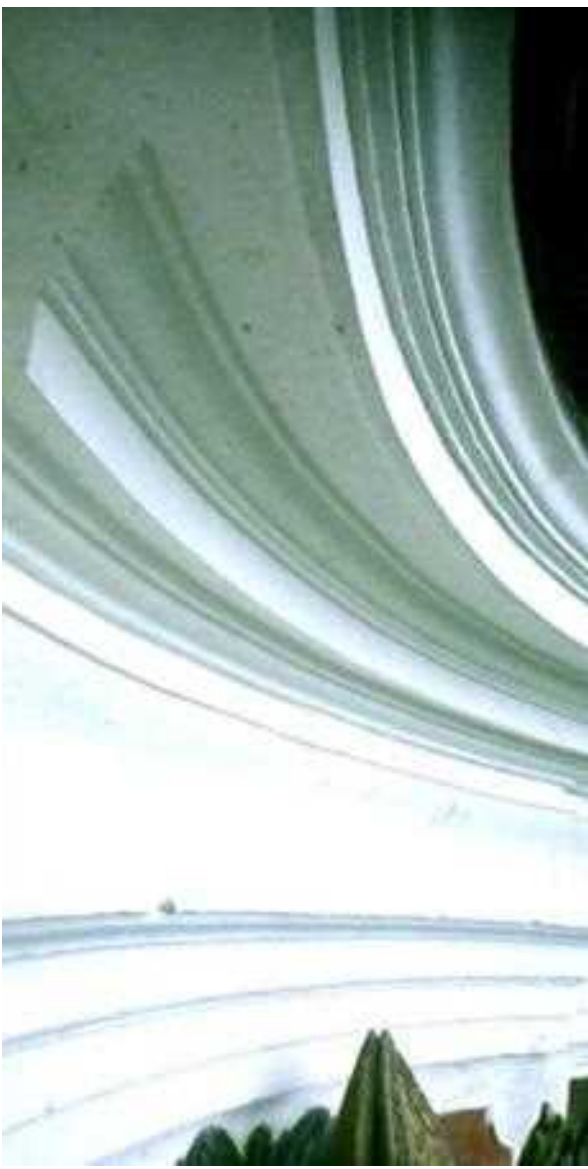
# Barok

17. in 18. stoletje sta na slovenskem zapustila bogato dediščino v stavbarstvu. Dvorci, mestna jedra, cerkve, kmečke domačije in skromnejša poslopja so se odela v razkošne fasade in notranjštine, oplemenitene z bogatim okrasjem.



# značilnosti ometov baroka

## 1- ravni večslojni ometi s profilacijami



→ **večslojni nanosi** →  
**gladke površine** →  
**ravnanje zidov z ometom** →  
**bogate dekoracije:**  
**vlečeni profili,**  
**štukature,**  
**fresko**  
**poslikave**





*1- ravnani večslojni  
ometi s fresko  
poslikavami*



# 1- ravnani večslojni ometi s štukaturami





# notranjščine



# Klasicizem, historicizem



Modni slog, ki se razširi v II. polovici 19. stoletja, kombinira izraz predhodnjih stavbnih slogov. V 19. stoletju začne industrija proizvajati naravni cement (hidravlično apno). Umetni cement je patentiran 1824 pod nazivom Portland cement.



# značilnosti klasicističnih ometov

## 1- debeloslojni profilirani in kasetirani ometi

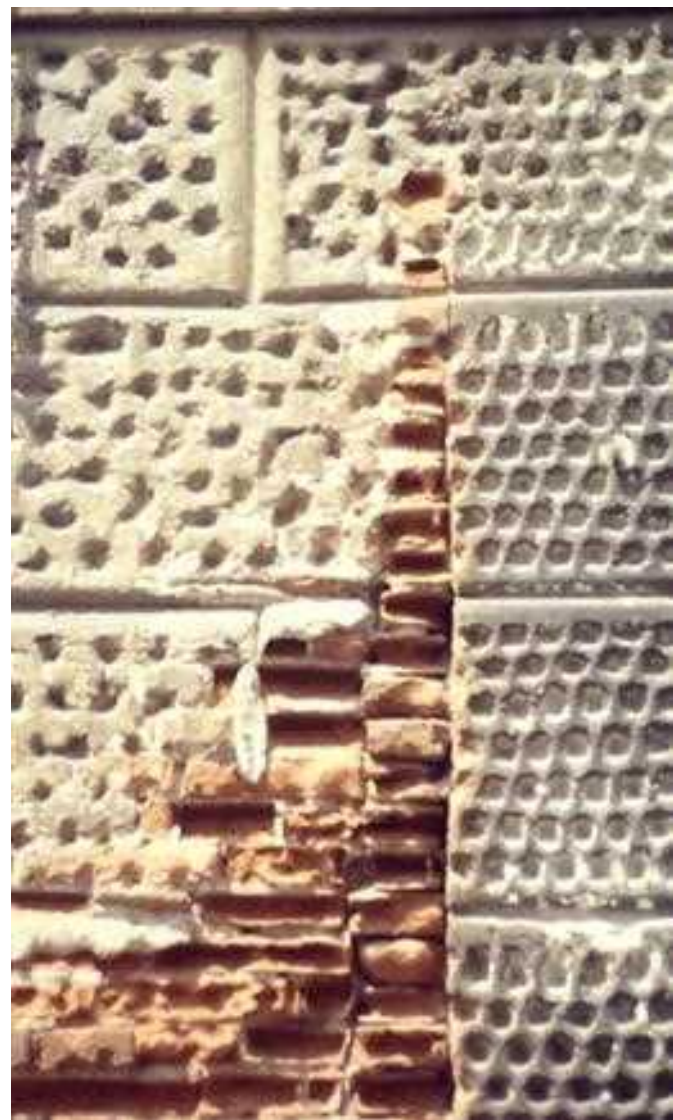


→ večslojni nanosi  
→ izzidane  
profilacije →  
dekorativne  
imitacije: vlečeni  
profili, odlitki v  
štuku ali terakoti,  
površinske  
obdelave z  
vtiskanimi,  
izvlečenimi, ...  
vzorci



# značilnosti klasicističnih ometov

## 2- debeloslojni ometi z vtisnjenimi vzorci





# 3- predizdelana profilacija in okrasje po katalogu

→ večslojni nanosi → izzidane profilacije → dekorativne imitacije: vlečeni profili, odlitki v štuku ali terakoti, površinske obdelave z vtiskanimi, izvlečenimi... vzorci



# notranjščine





# Secesija

Secesija je modni slog I. polovice 20. stoletja, popularen postane tako v mestih kot na podeželju. Zadnje obdobje, ki valiko dá na dekoracijo. Cement začne prevladovati, tehnologija apna izginja v pozabo.



# značilnosti secesijskih ometov

## 1- večslojni ometi z vzorci, profilacijami, keramiko, štukaturami

→ večslojni nanosi → dekorativni vzorci: vlečeni profili, odlitki v štuku ali terakoti, površinske obdelave z vtisanimi, izvlečenimi, sgraffito...vzorci → novi materiali: keramika, kovina, steklo, mozaiki, ...





# notranjščine



# Modernizem

**Dekor postane v arhitekturi skoraj prepovedan. Razvije izčiščene kompozicije, ki jih omogočajo sodobne konstrukcije. Kljub temu so zunanjščine estetsko izvedene.**





# značilnosti modernističnih ometov

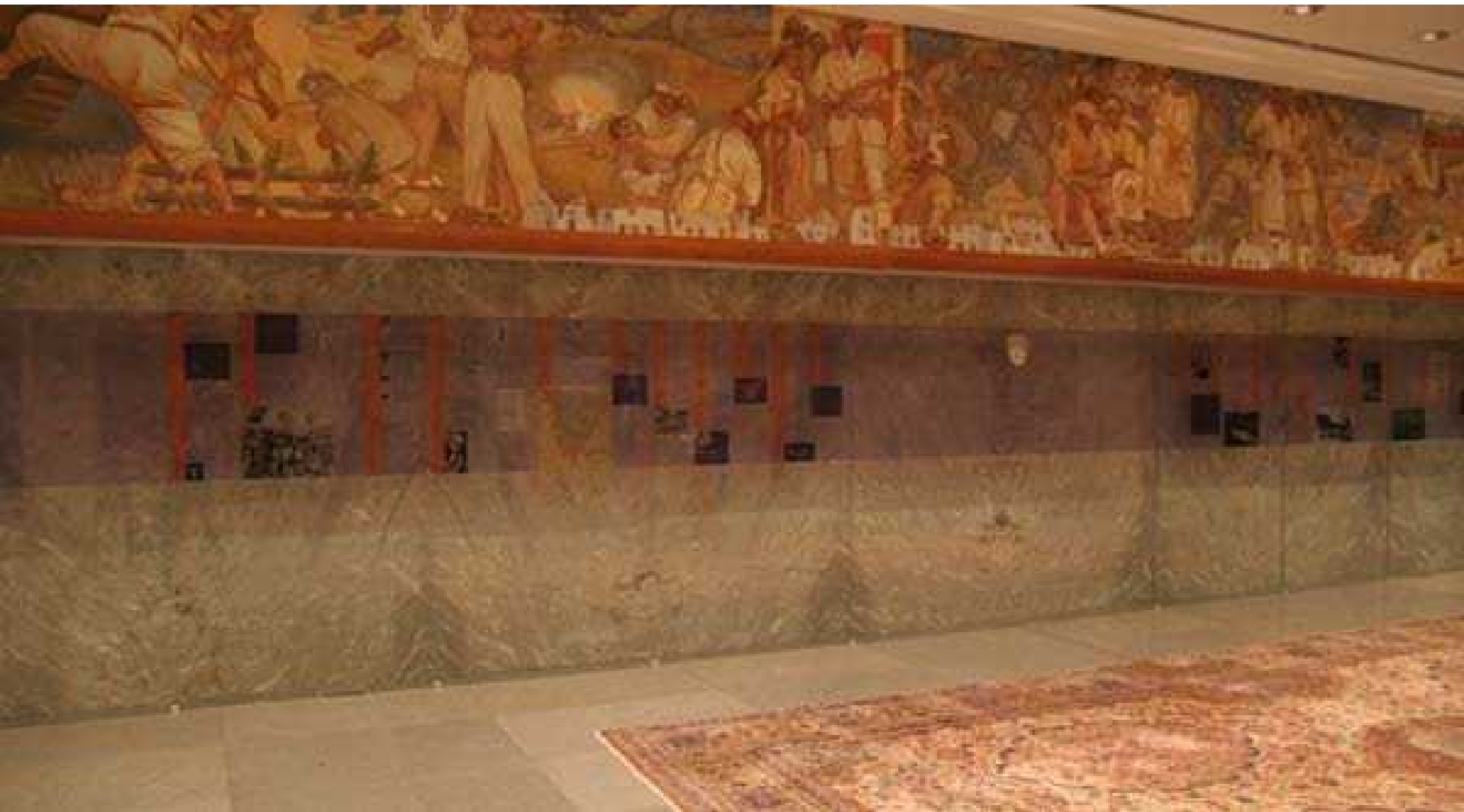


→ večslojni nanosi → brez dekorja,  
naravni pigmenti v ometu,  
keramika ali primesi (drobljeno  
steklo, školjke) za posebne učinke

terranova –  
značilni  
omet  
modernizma  
v obalni  
regiji



# notranjščine





# Kaj pa danes?

**Postali smo alergični na :**

- razpoke
- neravnine
- neenakomerno obarvanje...



**Neobčutiljivi smo za prostorske ekscese, kot je barvno kričanje, slabe kompozicije, neugledne kombinacije starega z novim...**

**Prepričanje, da vsak na svojem lahko naredi karkoli, nam je vsem zgradilo nekakovostno /kaotično bivalno okolje.**





**Ker je znanje fasaderstva pozabljeno, so sodobni izdelki v cementni tehnologiji samo slab približek nekdanjim mojstrovinam**





Šola  
Prenove



Hvala

