

# SKRILAVEC









## Skrilavec – kamnina leta 2012

*Matevž Novak*

Danes, ko tudi najlepše koticke naše dežele kazijo grde nove hiše kričočih barv, nam še hitreje pade v oči preprosta hiša s streho, pokrito s črnimi ali modrikastosivimi ploščami skrila. Največ takih je ohranjenih v Selški in Poljanski dolini, v širši okolici Dolskega in pod Pohorjem.

Skril je staro ime za kamnino, ki so jo uporabljali za strešno kritino, ker se priročno cepi v ravne tanke plošče. Prav lastnost kamnine, da se razkolje v tanke, vzporedne, gladke lističe ali plošče, se imenuje skrila-

vost. Zanimivo je, da imajo to lastnost kamnine povsem različnega izvora, ki imajo lahko kaj skupnega ali pa tudi nič. Pravi skrilavec je metamorfna kamnina. Nastane pri metamorfozi oziroma preobrazbi ali spremembi iz skrilačevega glinavca, ki je sedimentna kamnina. Vendar pa lahko nastane tudi iz drugih drobnozrnatih kamnin, kot je na primer tuf, torej kamnina vulkanskega izvora.

Metamorfne kamnine nastajajo v zemeljski skorji globoko pod površjem. Tam zaradi visokih temperatur (več kot 200 stopinj

*Hiša nad Zalim Logom v Selški dolini, krita z zaliloškim strešnim skrilačcem. Foto: Matevž Demtar.*



*Vir: Proteus, 2012, Matevž Novak*



Vir: Proteus, 2012, Matevž Novak

- Skrilavec je metamorfna kamnina, nastane pri metamorfozi oz. preobrazbi iz primarne kamnine.
- **skrilav glinavec** (sedimentna kamnina)
- **tuf** (vulkanskega izvora)
- Glineni minerali se rekristalizirajo, pri tem pa se spremeni tudi notranja struktura in razpored mineralov.

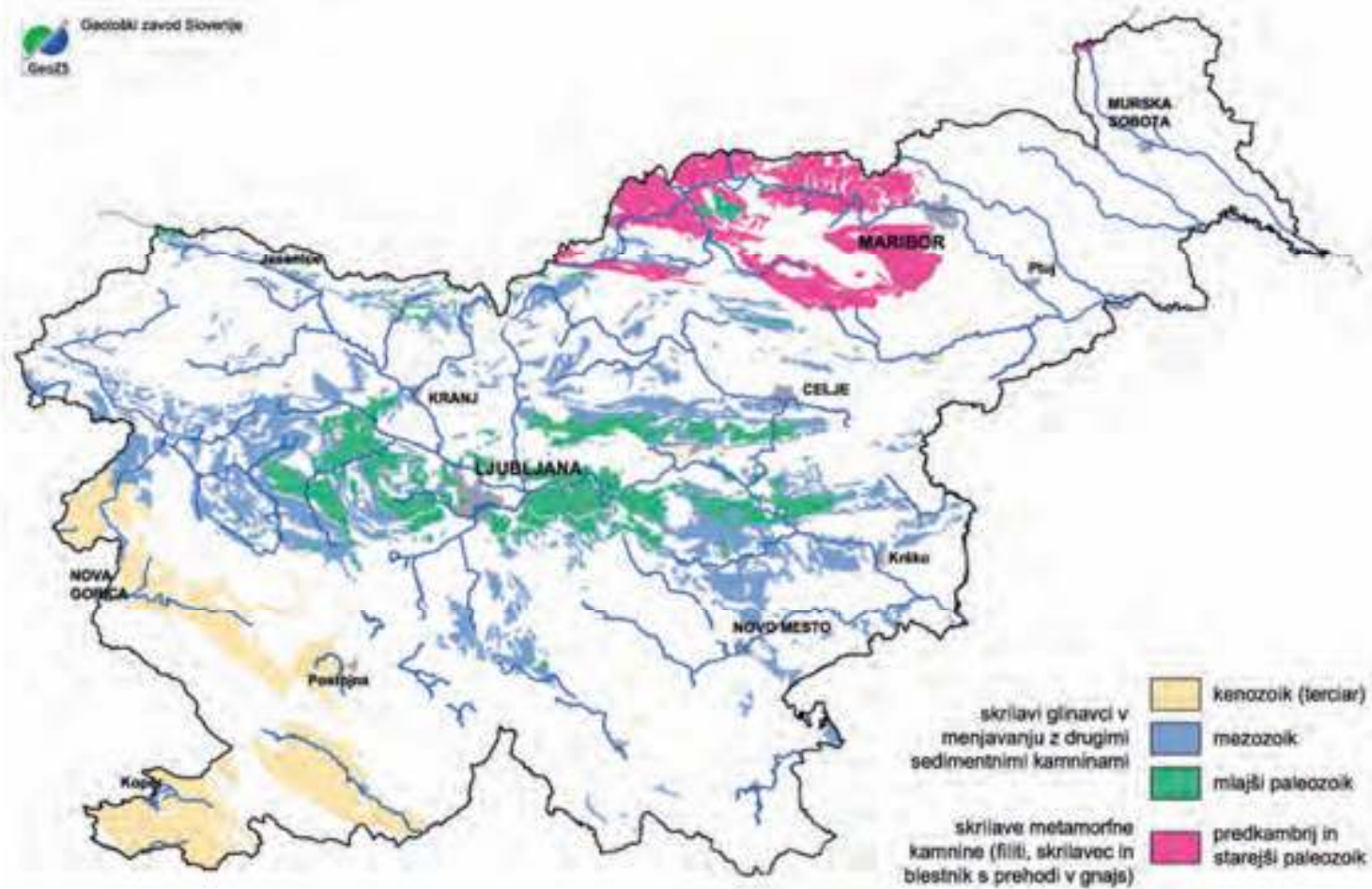
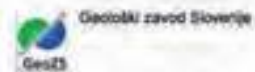
Stopnja metamorfoze je odvisna od temperature in pritiska:

GLINASTI SKRILAVCI  
 FILITI  
 BLASTNIK  
 GNAJS

Skrilavost kamnine je z višjo stopnjo vse slabša.

Če besedno zvezo **GLINASTI SKRILAVEC** obrnemo, dobimo namesto metamorfne kamnine sedimentno – **SKRILAVI GLINAVEC**.

*Zemljevid razširjenosti skrilavih kamnin v Sloveniji. Vir podatkov: Buser, 2009.*





DENDRID  
 $MnCO_3$

MANGAN



Vir: Wikipedija



PIRIT  
 $\text{FeS}_2$



ŽELEZO  
ŽVEPLO



*Vir: splet*





*Jesenovec, Občina Železniki*



*Šavna Peč, občina Hrastnik*



*Dol pri Ljubljani, občina Dol pri Ljubljani*



*Sorica, Občina Železniki*



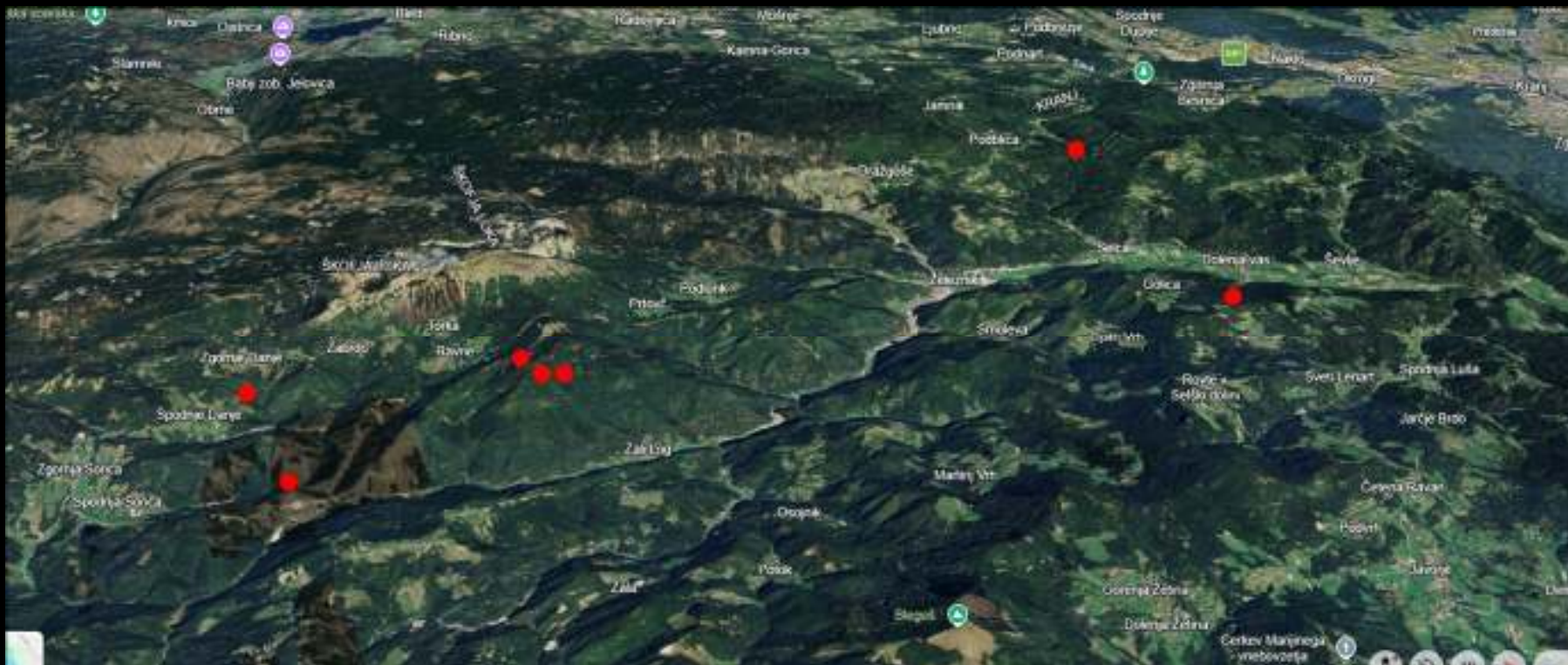
*Dol pri Ljubljani, občina Dol pri Ljubljani*



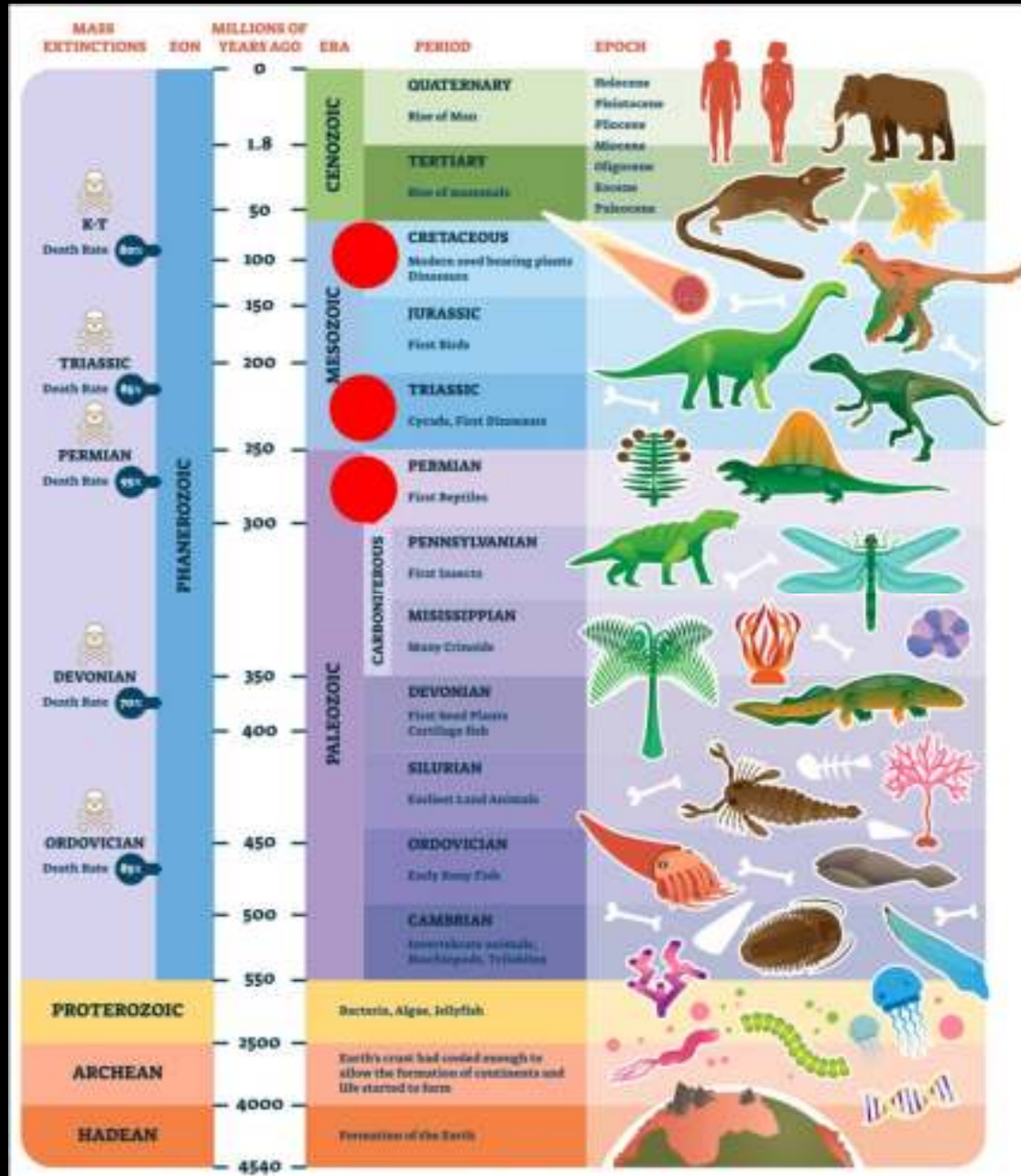
*Šmarje pri Litiji, občina Šmarje pri Litiji*



Vir: PISO



Vir: Google map



Vir: svetovni splet

# DOLENJA VAS

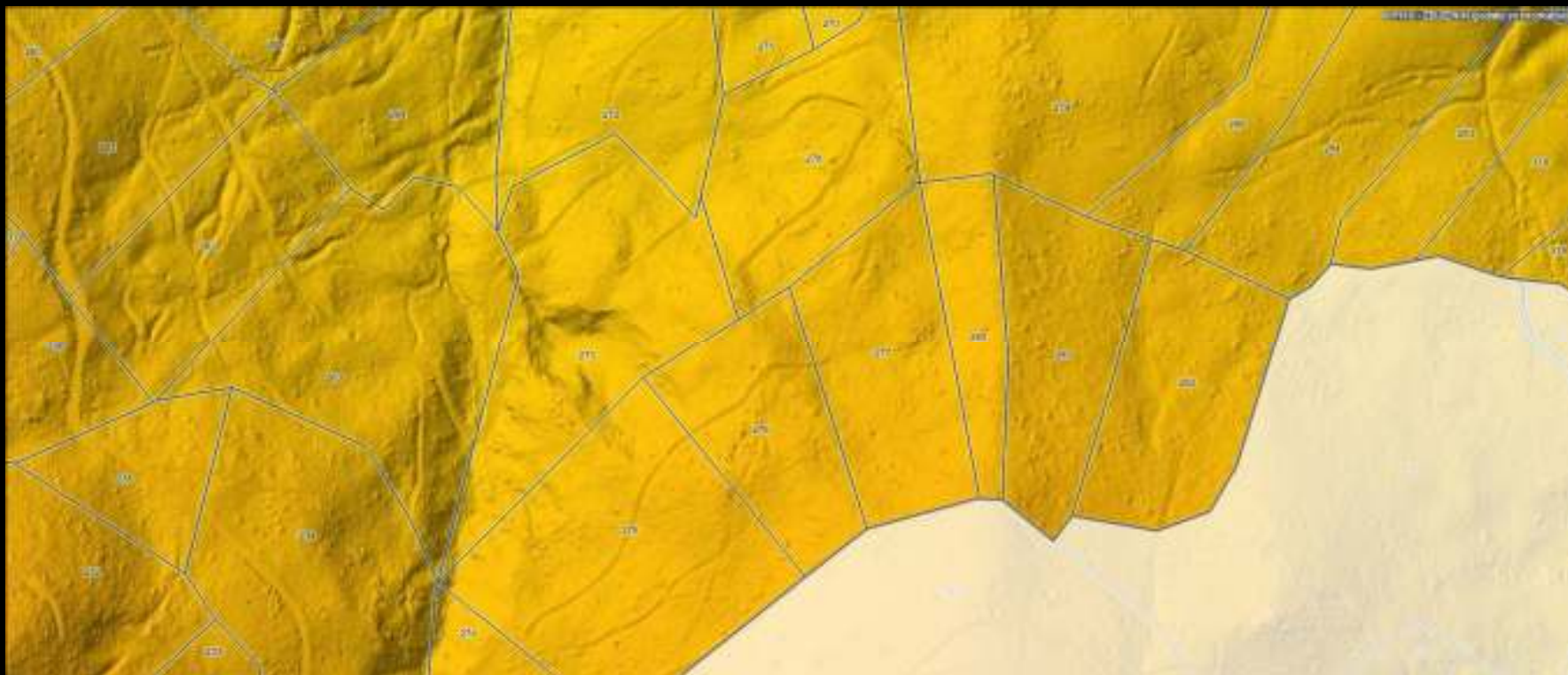


Vir: PISO

DOLENJA VAS

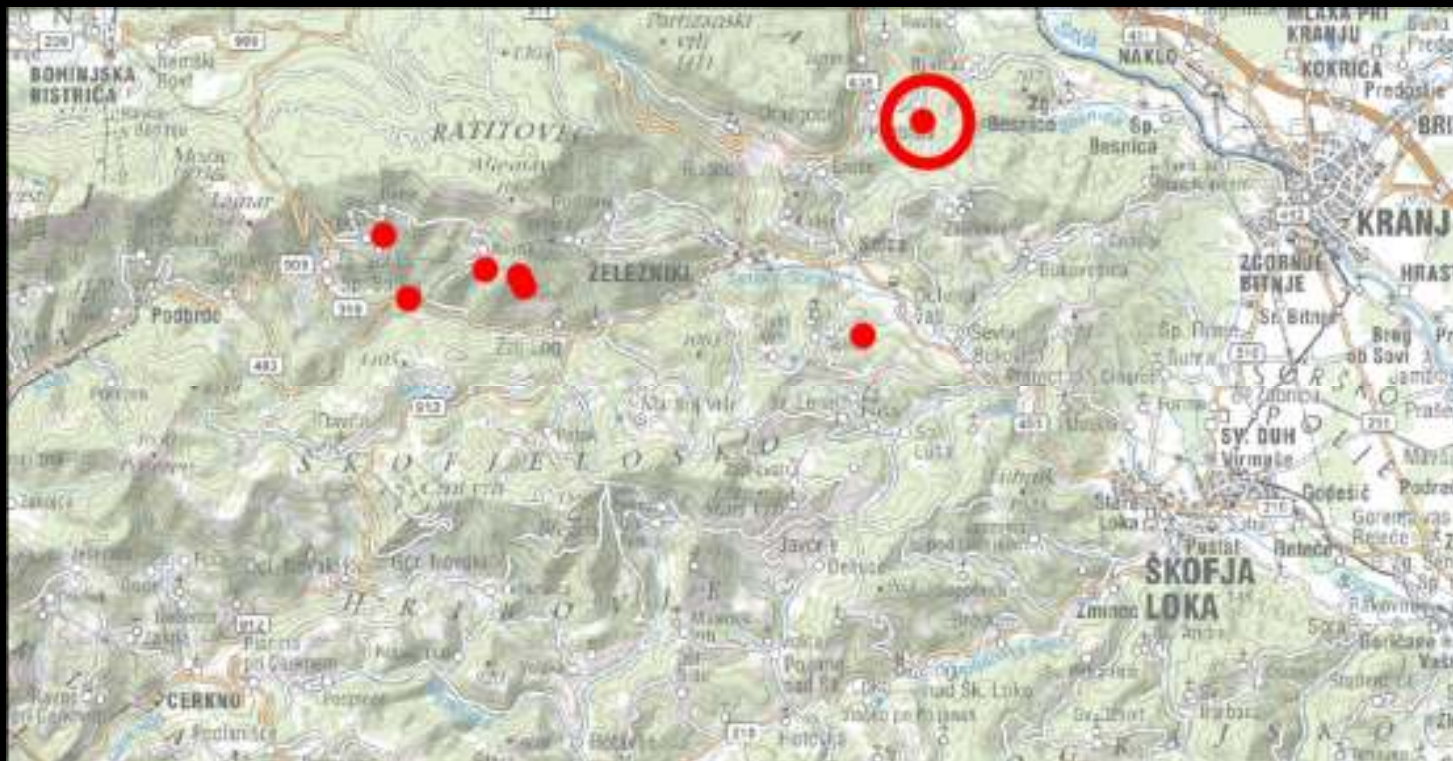


# DOLENJA VAS



Vir: PISO

# NEMILJE

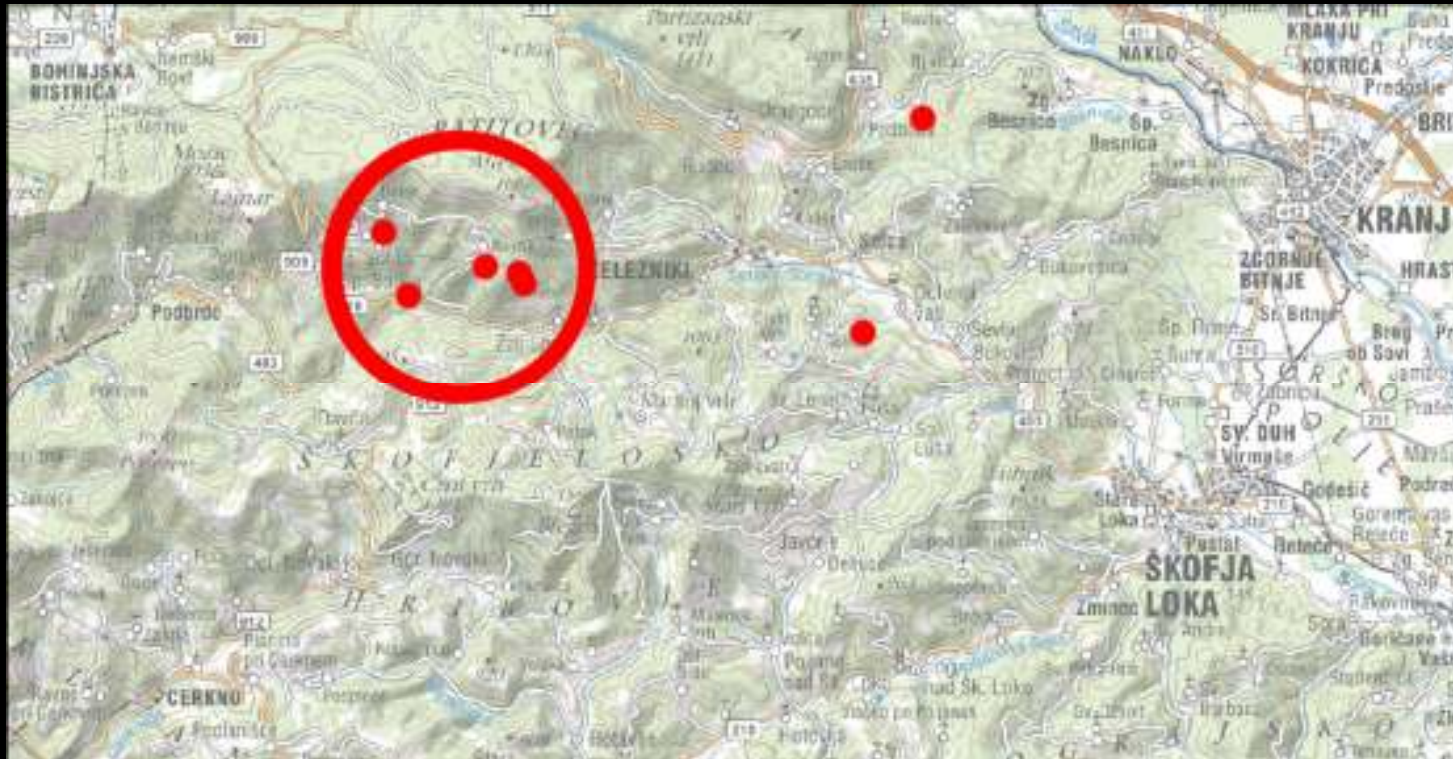


Vir: PISO

# NEMILJE



## zgornji del SELŠKE DOLINE



Vir: PISO

# zgornji del SELŠKE DOLINE



Vir: knjižnica Pridoslovni muzej Slovenije (mag. Matej Križnar)

# ZALI LOG



Vir: PISO

## ZALI LOG



*foto: Simon Benedičč*

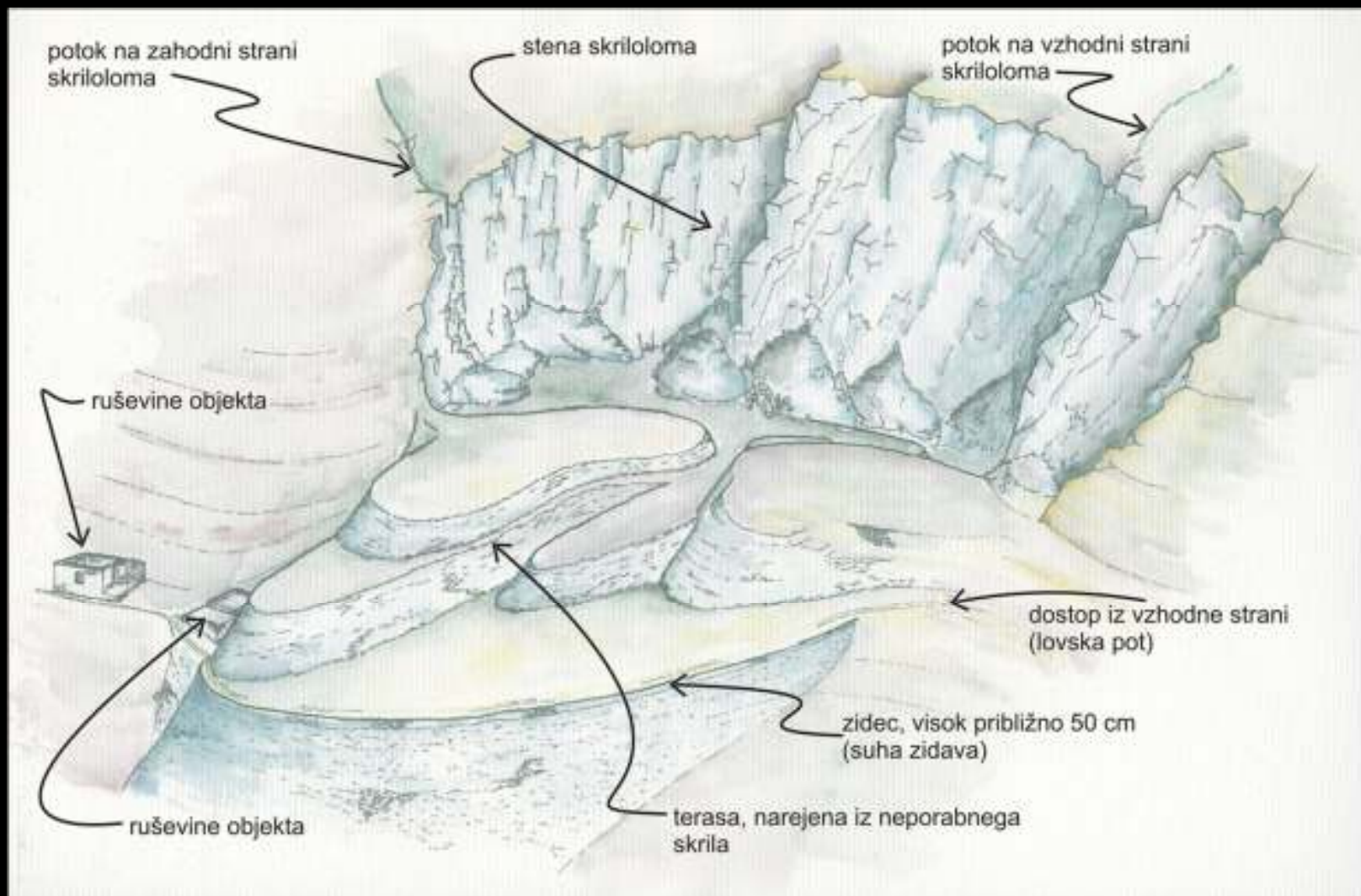
ZALI LOG



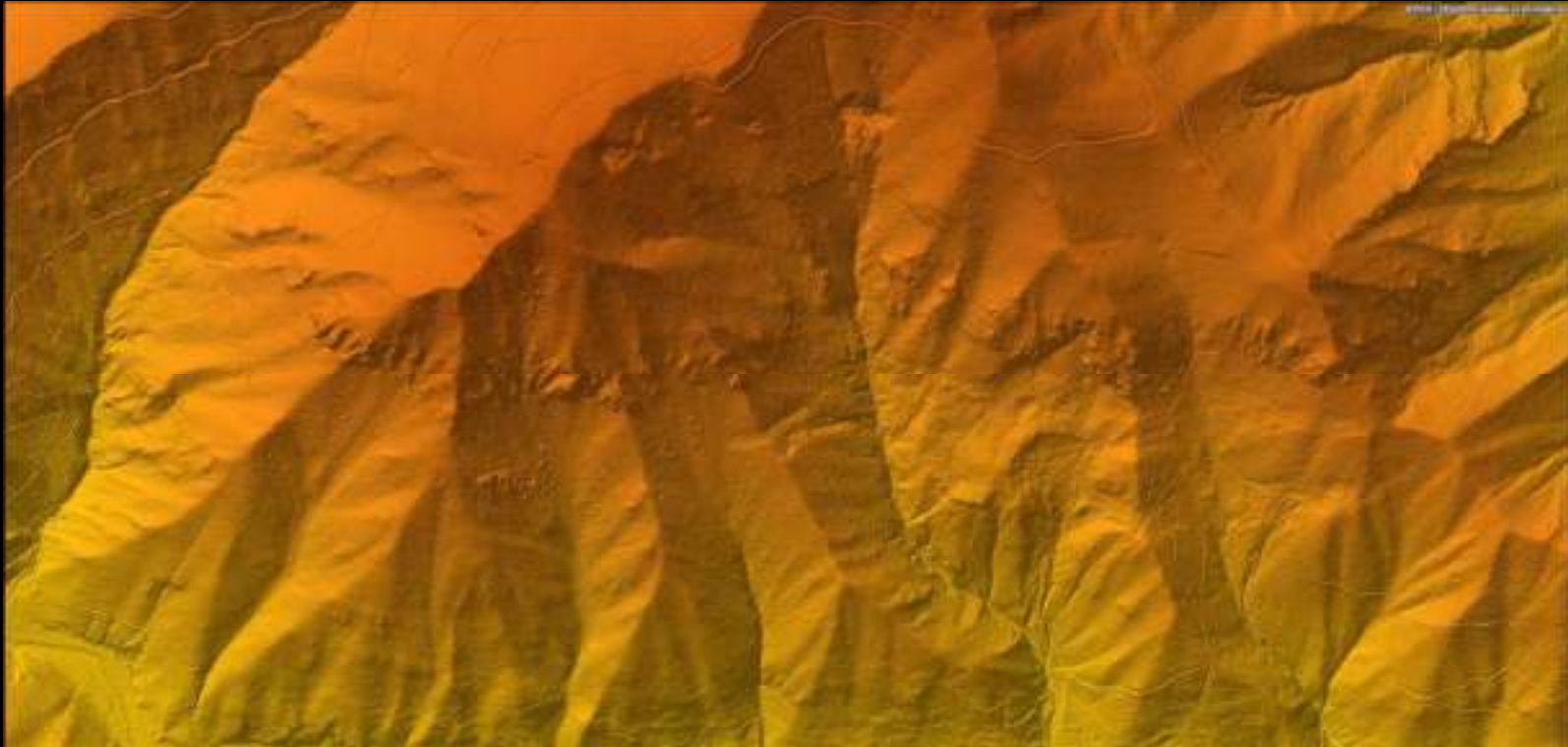
# ZALI LOG



# ZALI LOG



# ZALI LOG



Vir: PISO

# RAVNE



Vir: PISO

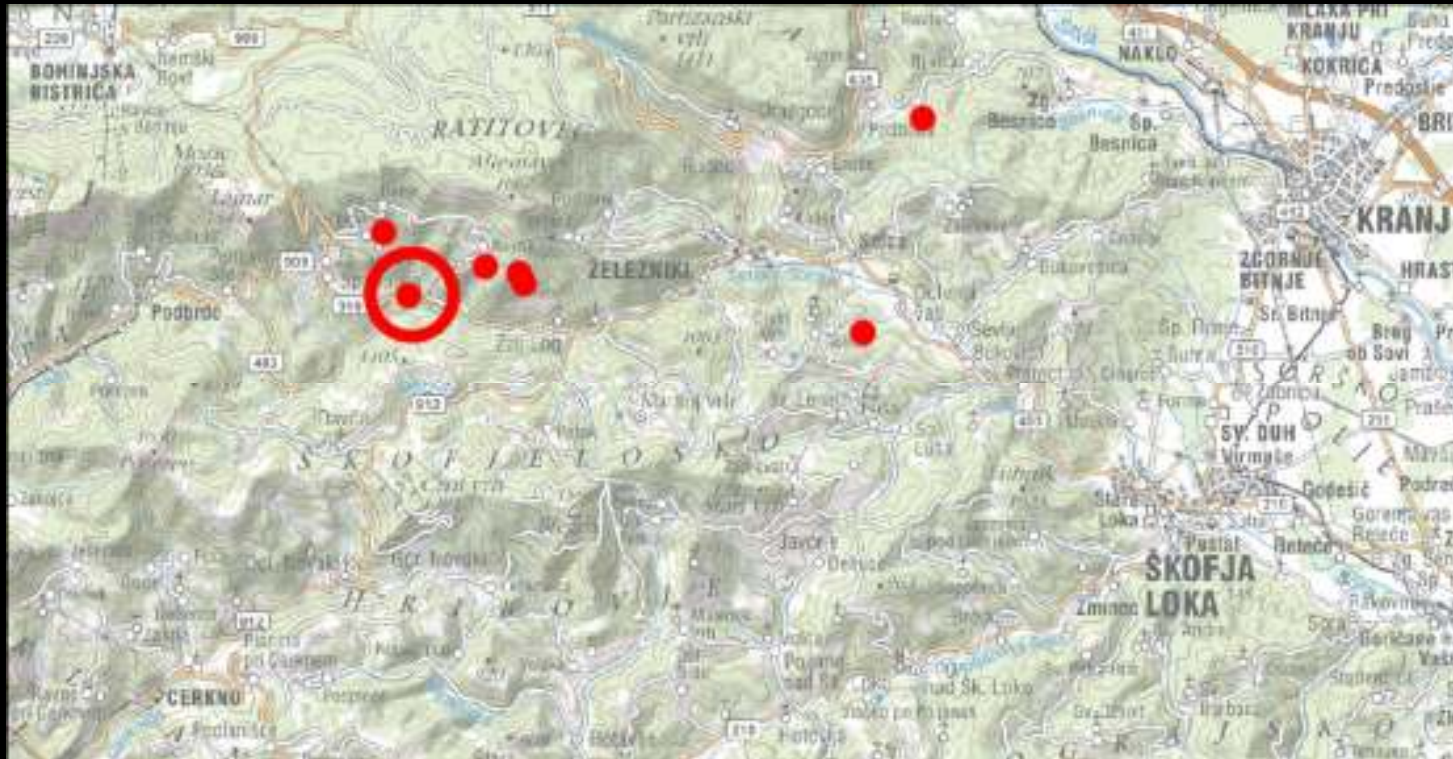
RAVNE



RAVNE



# SORICA



Vir: PISO

SORICA



SORICA



SORICA



SORICA



SORICA



SORICA



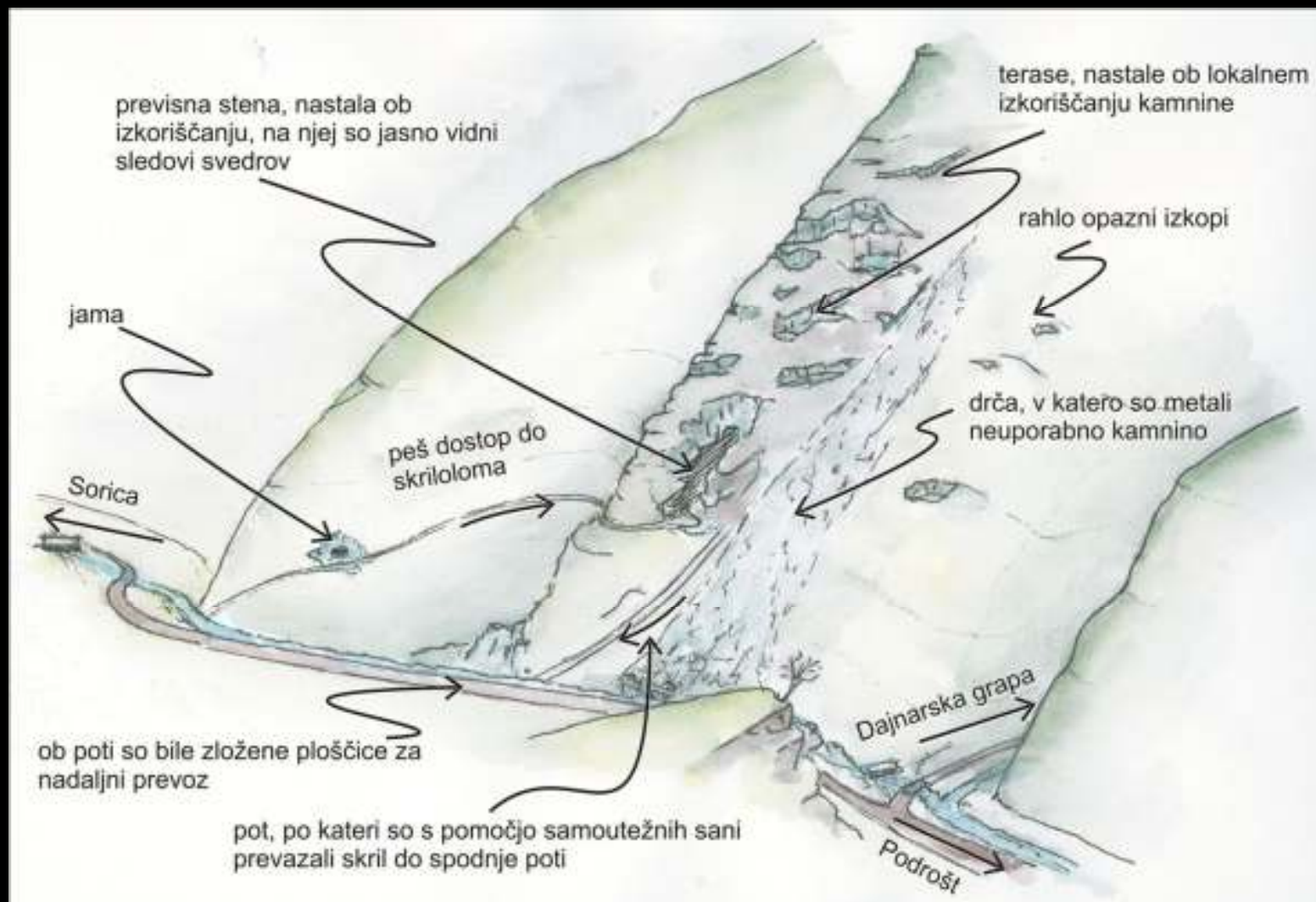
SORICA



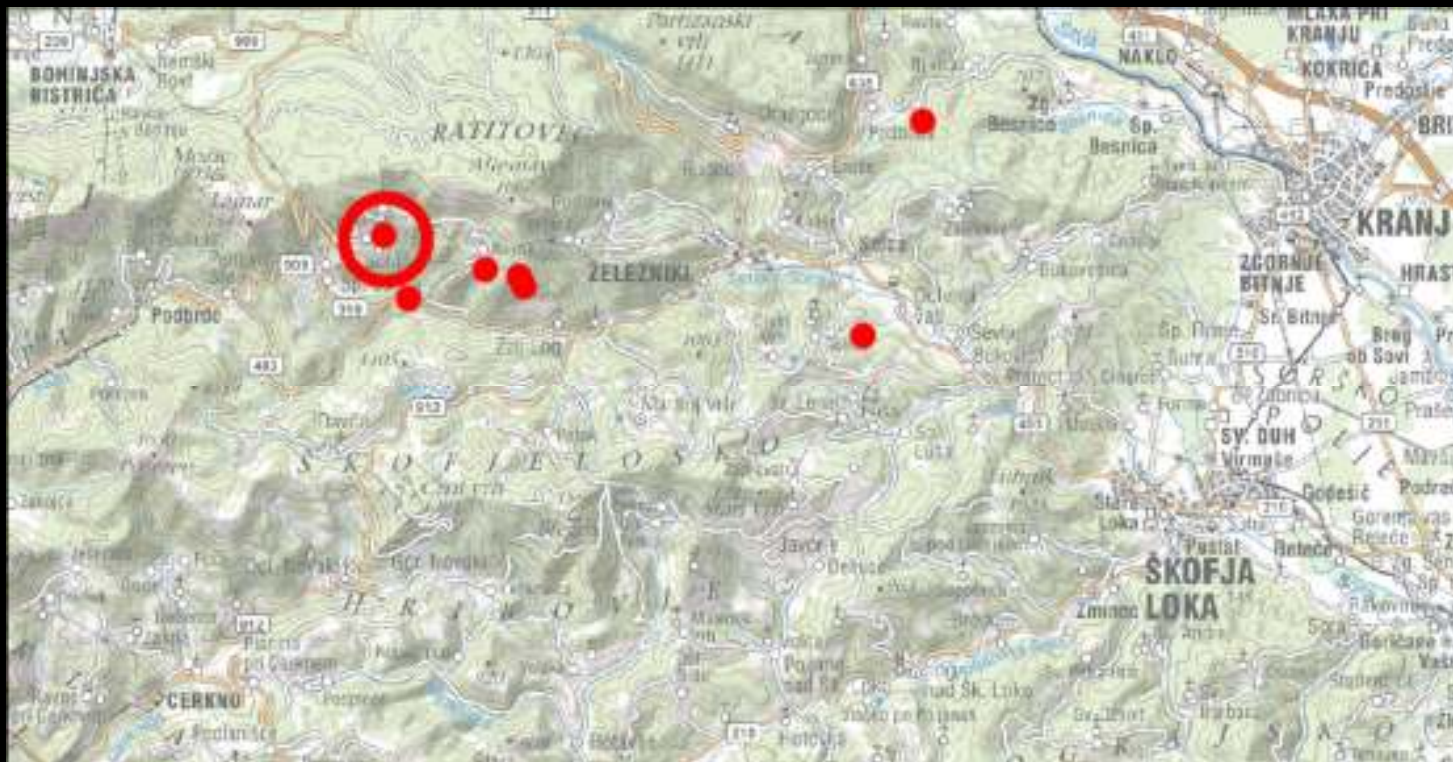
SORICA



# SORICA



# DANJE



Vir: PISO

DANJE



DANJE



# KJE DANES DOBIMO MATERIAL?



# KAJ SO DELALI S KAMNOM?









DELO V SKRILOLOMIH?



*foto: muzej Železniki*



*foto: muzej Železniki*



*foto: muzej Železniki*



*foto: muzej Železniki*



*foto: muzej Železniki*

HVALA